

Nr.3 · Juni 2018 · suisseplan informiert über

MALL OF SWITZERLAND



suisseplan Ingenieure AG

www.suisseplan.ch

BAU
→ Tragwerke
→ Infrastruktur
Baumanagement

RAUM
Raumplanung
→ Landschaftsplanung

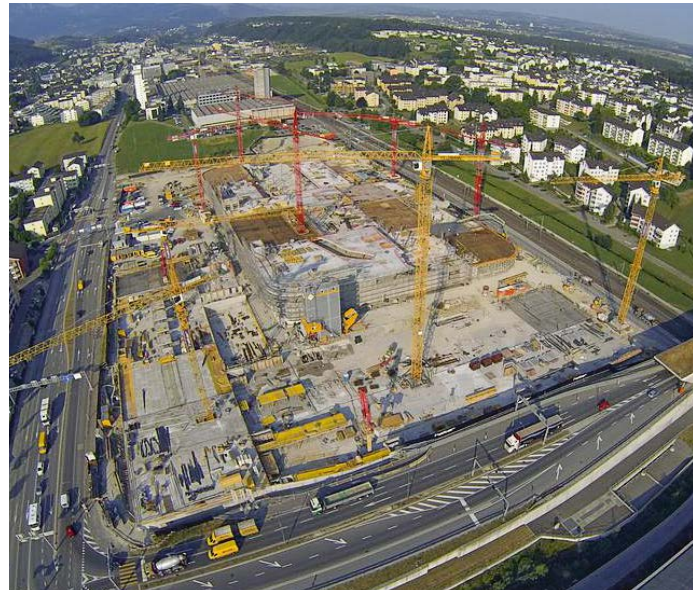
UMWELT
Umweltplanung
Sicherheit

MALL OF SWITZERLAND

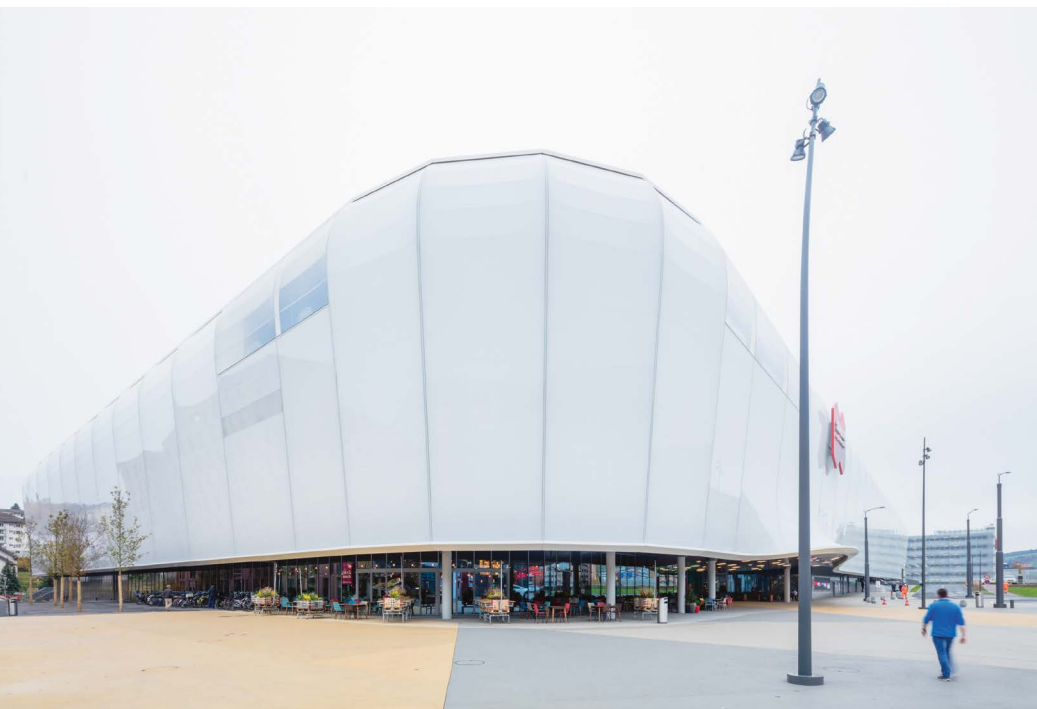
Mit 65 000 m² Gesamtfläche ist die Mall of Switzerland in Ebikon / Dierikon (LU) die zweitgrösste Einkaufs- und Freizeitdestination der Schweiz.

Im Jahr 2011 übernahmen Halter Entwicklungen bzw. für die Realisierung Halter Gesamtleistungen das Projekt und führten es zur Baureife. suisseplan war von Beginn an in diesen Prozess involviert und durfte folgende Lose bis zur Inbetriebnahme begleiten:

- Tragwerksplanung der Mall (ab Bodenplatten)
- Tragwerksplanung Parking (ab Bodenplatten)
- Infrastrukturplanung inkl. Bau der Passerelle
- Ausführungsplanung der Umgebung



© Halter



© Halter

1

MALL

Das Schweizer Architekturbüro Burckhardt + Partner AG zeichnete für die Architektur und die Projektkonzeption der Mall of Switzerland verantwortlich. Das Einkaufs- und Erlebniscenter besteht aus den Baukörpern Mall, Freizeitgebäude und Parkhaus.

Die neue Mall mit vier Hauptverkaufsgeschossen weist Abmessungen von rund 185 x 105m auf. Die Konstruktion wurde in Stahlbeton in Skelettbauweise mit aussteifenden Wänden erstellt. Die weitgespannten Unterzüge und die darüber ausragenden Deckenplatten der Mall-Bereiche wurden dabei in vorgespannter Bauweise ausgeführt.

Die grossen Spannweiten mit teilweiser Abfangung von Stützentürmen, die Skelettbauweise mit nur wenigen aussteifenden Wänden und die daraus resultierenden konzentrierten Kräfte im Erdbebenfall sowie die extrem kurze Bauzeit – der Rohbau wurde innerhalb eines Jahres erstellt – waren die Hauptherausforderungen im Teilprojekt Mall.

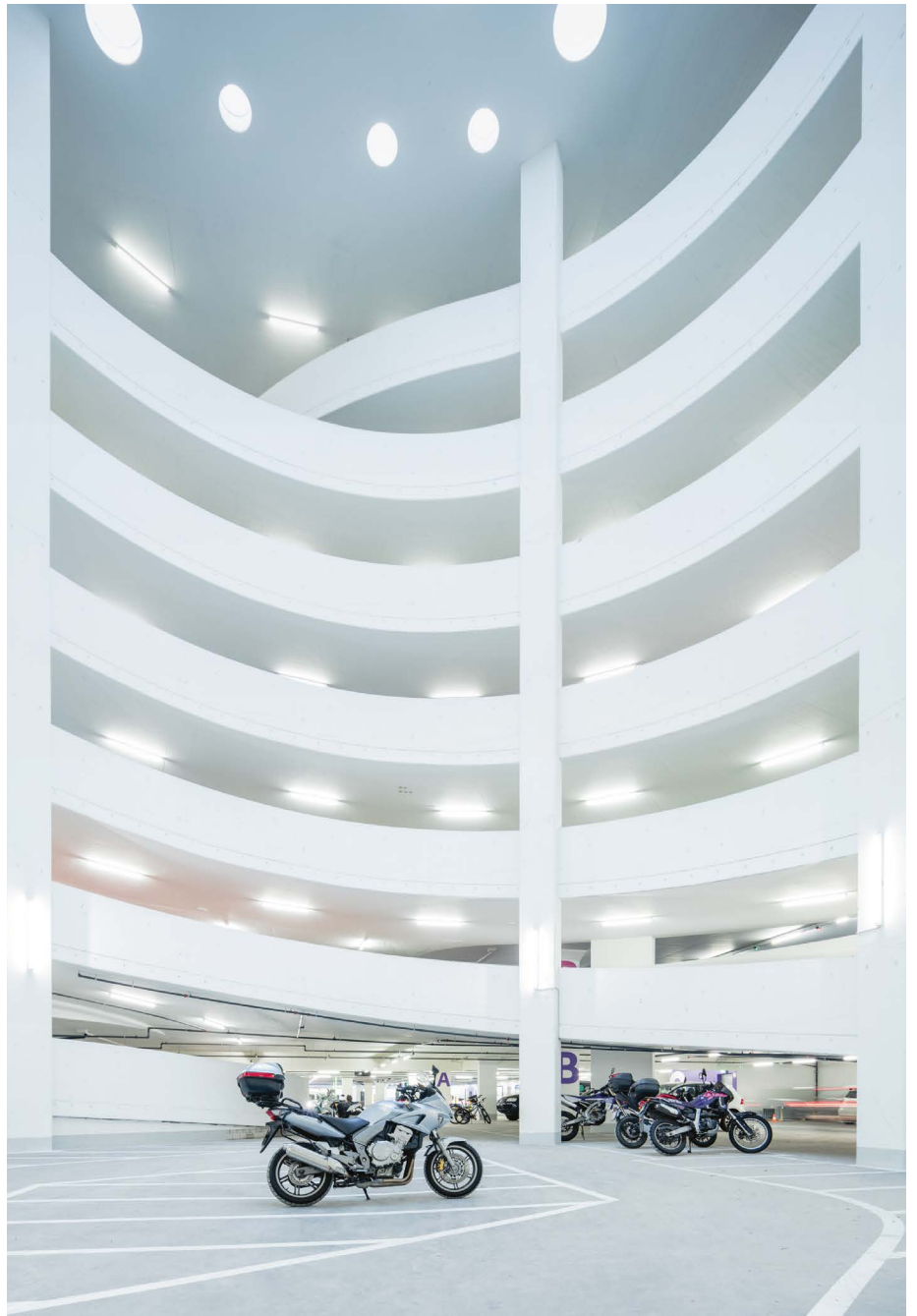
Auftraggeber Halter Gesamtleistungen
Objekttyp Tragwerke
Bausumme CHF 50 Mio. (Mall + Parking Tragwerke)
Ausführungszeit Juni 2014 bis November 2016
Unsere Leistungen Tragwerksplanung (SIA Phase 32–53)

PARKING

Auf sieben Geschossen bietet das neue Parking Platz für insgesamt 1600 Fahrzeuge. Das Gebäude besteht aus drei Teilen: eine nicht überbaute Einstellhalle, das Hauptparkhaus mit sieben Geschossen und ein dreigeschossiger Anbau, der den Autobahnzubringer überspannt. Die schlanke Bauweise der Geschosdecken wie auch die Abfangkonstruktion über dem Autobahnzubringer erforderten den Einsatz von ca. 40km Vorspannkabel. Die Abfangkonstruktion ohne Einsatz eines Leegerüstes stellte besonders hohe Anforderungen an Planung und Ausführung.

Fakten

- Die Grundsteinlegung erfolgte am 11. Juni 2014. Der Rohbau wurde nach eineinhalb Jahren am 23. Dezember 2015 fertiggestellt. Die Mall eröffnete am 8. November 2017.
- susseplan war direkt beteiligt an der Umsetzung von ca. CHF 60 Mio. Bausumme.
- susseplan erstellte in zwei Jahren 1460 Pläne.
- Die totalen Baukosten betragen CHF 450 Mio. (inkl. Freizeitgebäude / Wohnen).



© Halter



© Halter



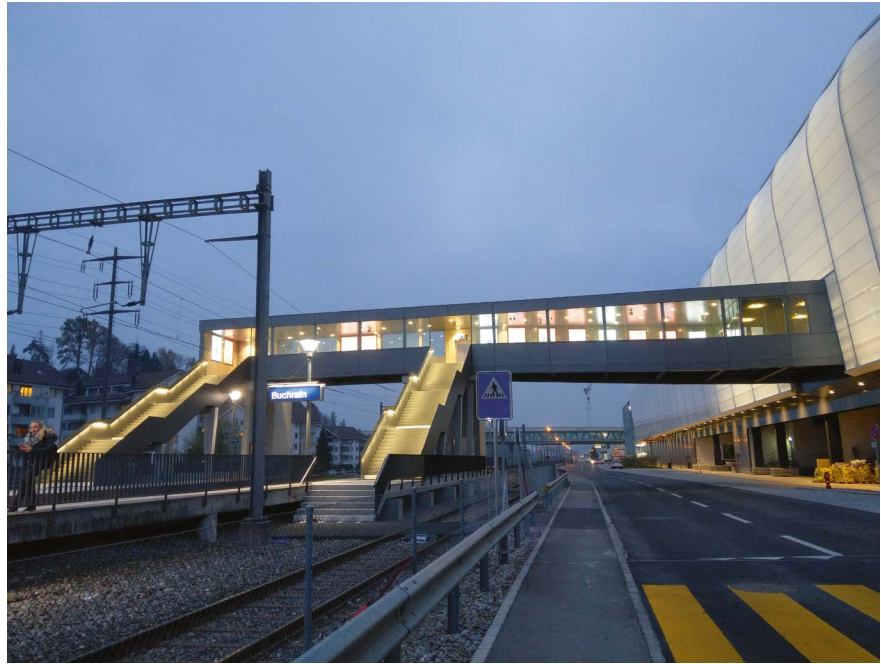
© susseplan

INFRASTRUKTUR UND UMGEBUNG

Parallel zur Mall, zum Parking, Freizeitkomplex und Wohngebäude wurden alle Werkleitungen inkl. Umliegung der bestehenden Hauptkanäle (NW1400 und NW1000) der Gemeinde Ebikon, die Umliegung der bestehenden Fernwärmeerschliessung Schindler, die neue Fernwärmeerschliessung Rontal des ewl sowie ein arealeigenes Fernwärmesystem zwischen den Gebäuden realisiert.

Zeitgleich erfolgten unter der Federführung von suisseplan auch der Neubau aller Verkehrswege sowie alle Arbeiten zur Anbindung an das bestehende Verkehrsnetz. Diese Arbeiten beinhalteten u.a. Ausbauten betroffener Knoten und bestehender Strassen, sowie die Neubauten der Bushaltestellen und einer SBB-Passerelle unter Verkehr als direkter Zugang vom Perron SBB in das Shoppingcenter.

Für das Projekt wurde ein Areal GEP (Genereller Entwässerungsplan) erstellt. Die grossen Retentionskanäle konnten mit dem Löschwasserrückhalt kombiniert und mit der Brandfallsteuerung gekoppelt werden. Die Umgebung wurde durch Fahrni Landschaftsarchitekten GmbH, Luzern geplant und durch suisseplan in der Ausführungsplanung umgesetzt und begleitet (inkl. Treppenanlagen, Stützmauern usw.). Es wurde grossflächig farbiger Asphalt verwendet. Das Begrünungskonzept lehnt sich an die standorttypische Landschaft des Rontals an.



© suisseplan

Auftraggeber Halter Gesamtleistungen

Objektyp Infrastrukturplanung

Bausumme CHF 10 Mio.

Ausführungszeit Januar 2014 bis September 2017

Unsere Leistungen Infrastrukturplanung (SIA Phase 32–53 inkl. Bauleitung)



© Halter



© suisseplan

suisseplan Ingenieure AG

Aarau
Entfelderstrasse 2
5001 Aarau
T: 058 310 56 00
aarau@suisseplan.ch

Luzern
Theaterstrasse 15
6003 Luzern
T: 058 310 57 80
luzern@suisseplan.ch

Wil/ZH
Bahnhofstrasse 49
8196 Wil/ZH
T: 058 310 57 50
wil@suisseplan.ch

Wohlen
Bahnhofstrasse 2
5610 Wohlen
T: 058 310 56 60
wohlen@suisseplan.ch

Zürich
Thurgauerstrasse 60
8050 Zürich
T: 058 310 57 00
zuerich@suisseplan.ch

SIPAG Seiler Bau-Ingenieure+Planer AG
Dorfplatz
8917 Obertunkhofen
T: 056 649 90 30
info@sipag.ch