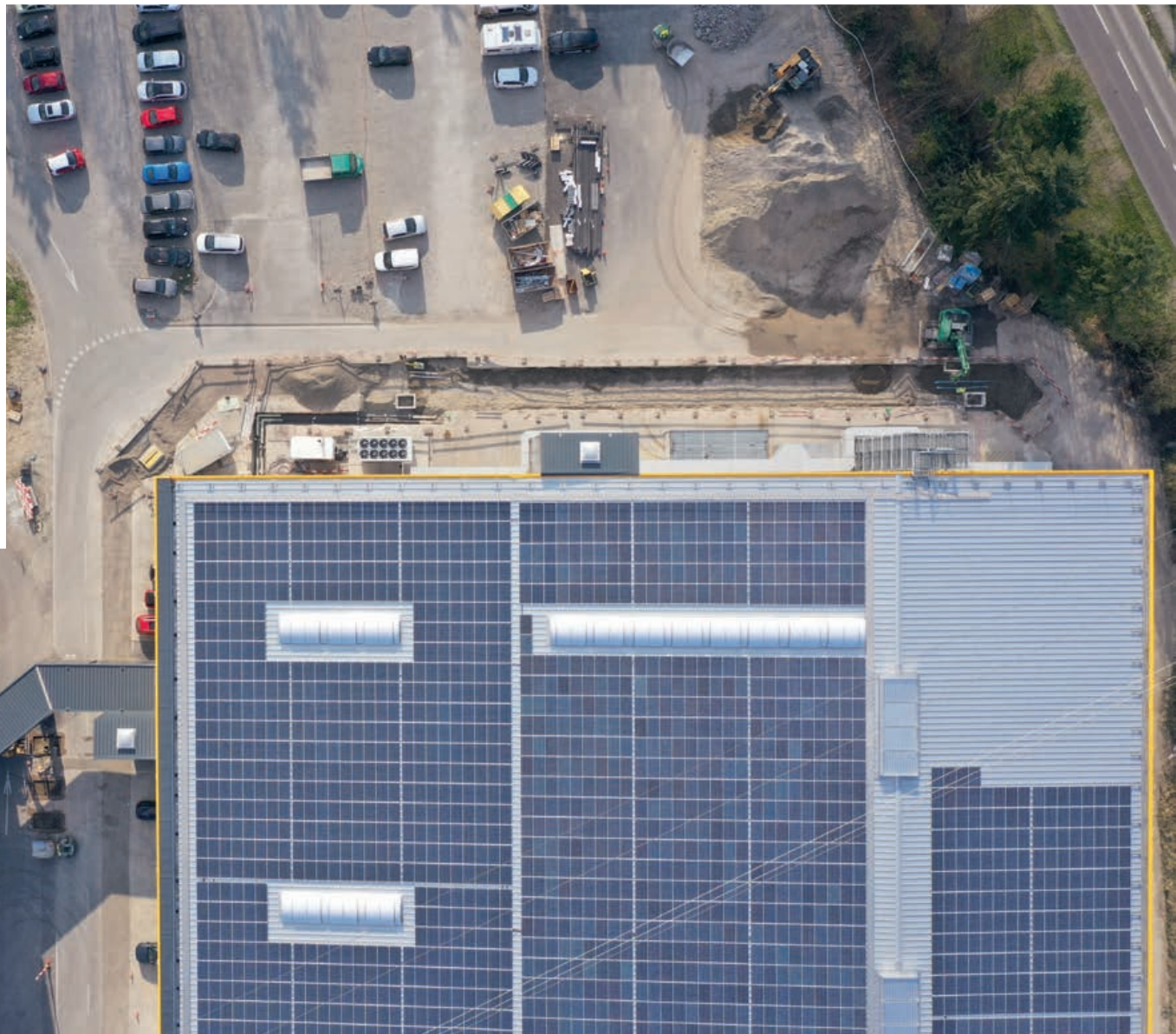


Nr. 9 · August 2020 · suisseplan informiert über

INFRASTRUKTUR



suisseplan Ingenieure AG

www.suisseplan.ch

BAU

Tragwerke

→ **Infrastruktur**

Baumanagement

RAUM

Raumplanung

Landschaftsplanung

UMWELT

Umweltplanung

Sicherheit

INDUSTRIEPARK FERROWOHLN AG

Die Ferrowohlen AG betreibt als ehemalige Stahlproduzentin in Wohlen (AG) einen der grössten Industrieparks in der Deutschschweiz. Zu ihrem Portfolio gehören mehrere Hallen und Aussenflächen auf einem Gesamtareal von rund 200 000m². Während die eingemieteten Firmen die Flächen für Produktion, Lager oder Büros nutzen und sich voll auf ihre Kernkompetenz konzentrieren können, kümmert sich die Ferrowohlen AG um die Bewirtschaftung der gesamten Infrastruktur.



© suisseplan, Februar 2020

Aktuell wird der Industriepark mit weiteren Hallen und einer neuen Verkehrsführung inklusive neuer Erschliessungsstrasse mit Kreiseln sowie einem Parkhaus erweitert. Gleichzeitig wird praktisch die komplette Werkleitungsinfrastruktur erneuert und ausgebaut. Darunter fällt auch eine Neuerstellung der Kanalisation, welche über die letzten Jahrzehnte abschnittsweise angepasst und erweitert wurde.

suisseplan ist mit der Projektierung, Planung und Bauleitung mehrerer Infrastrukturetappen beauftragt.

WERKLEITUNGEN

Aufgrund der Komplexität des Projekts müssen die Gräben für die Werkleitungen sehr breit sein. Es gilt, die Führung folgender neuer Leitungen zu koordinieren:

- Fernwärmeleitungen ca. 630 Meter
- Sprinklerleitungen ca. 1 060 Meter
- Wasserleitungen ca. 1 020 Meter
- Elektrotrasse ca. 1 100 Meter
- Kanalisationsleitungen (Strassenwasser, Dachwasser, Schmutzwasser) ca. 1 900 Meter
- 3 neue Retentionsbecken 160 m³, 460 m³, 1 400 m³

Auftraggeber Ferrowohlen AG, Wohlen

Objektyp Strassenbau, Werkleitungen

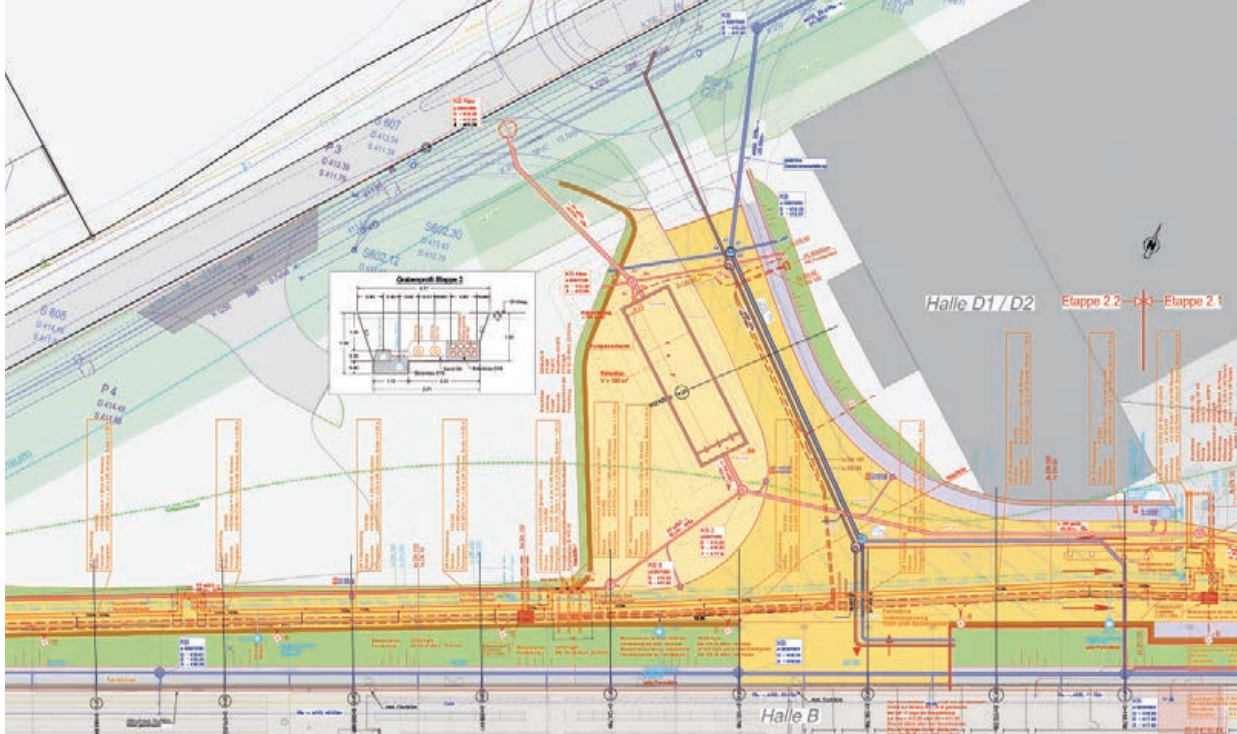
Bausumme CHF 9.5 Mio

Ausführungszeit April 2019 bis Sommer 2021

Unsere Leistungen Projektierung, Bauleitung



© suisseplan, Juni 2020



Situation Werkleitungen Etappe 2 © suisseplan

BESONDERE HERAUSFORDERUNGEN

Die bestehenden Mietflächen bleiben durchgehend in Betrieb; der Zugang für die Mietfirmen muss während der gesamten Bauphase gewährleistet sein. Dadurch entstehen viele einzelne Bauetappen, die es zu koordinieren gilt: zum einen mit der gesamten Verkehrsplanung und dem Areal-GEP, zum anderen mit dem gleichzeitigen Neubau von zwei grossen Hallen mit 250 000 m³ Rauminhalt sowie diversen Neubauten von Andockrampen. Für den Beckenbau im Grundwasser kommt eine Wellpoint-Anlage zum Einsatz.



Aufgrund der früheren Stahlproduktion befindet sich die zu bebauende Parzelle im Perimeter von Altlasten. Die Bauarbeiten werden daher von einem Fachbüro für Altlasten begleitet.

Aushub Altlasten © suisseplan, Juni 2019

Nebst den Arbeiten im Bereich Infrastruktur hat suisseplan im Industriepark Ferrowohlen AG auch diverse Projekte im Hochbau realisiert. Dazu gehören etwa zwei Bodenplatten für die Hochregallager von Digitec Galaxus AG (80 m × 72 m) und Estée Lauder AG (120 m × 40 m) auf anspruchsvollem Baugrund, welche aufwendige Setzungsberechnungen erforderten. Weiter wurden in diversen bestehenden Hallen Erdbebenertüchtigungs- und Brandschutzmassnahmen ausgeführt. Die bestehende zweischiffige Stahlhalle (320 m × 80 m) wurde für die Installation einer Solaranlage und die Isolierung der Gebäudehülle verstärkt.

INTERN

ERFOLGREICHER ABSCHLUSS UNSERER LERNENDEN



Loris Faiss
Niederlassung Aarau

© suisseplan



Julian Stöckli
Niederlassung Wohlen

© suisseplan



Mathushan Sivakumaran
Niederlassung Zürich

© suisseplan

suisseplan beteiligt sich aktiv an der Ausbildung junger Berufsleute. Zum einen mit mehreren Ausbildungsplätzen des Berufs **Zeichner/Zeichnerin EFZ Fachrichtung Ingenieurbau** an fast allen Standorten der suisseplan-Gruppe, zum anderen als Austauschpartner für den Bereich Hochbau, ausserdem als Schnupperbetrieb für viele Schülerinnen und Schüler während des ganzen Jahres.

Das Jahr 2020 geht als besonderes Jahr in die Geschichte ein. Coronabedingt fanden in der Zeichnerbranche keine schriftlichen, sondern nur die praktischen Prüfungen statt. Diese wurden zusammen mit der Erfahrungsnote, dem Berufs- und dem Allgemeinwissen gewertet.

Wir freuen uns sehr, allen jungen Leuten, die dieses Jahr zum Abschluss kamen, zu ihrem Erfolg gratulieren zu dürfen, und wünschen ihnen für die kommenden spannenden Berufsjahre weiterhin viel Glück, Neugier und Wissensdurst!

HERZLICH WILLKOMMEN

Als neue Lernende durften wir anfangs August Lion Augsburger, Nils Bruckhoff, Gheorghe Cioara, Sven Mannhart und Nicole Witschi im suisseplan-Team begrüßen. Wir wünschen ihnen viel Freude und Erfolg bei ihrer Ausbildung!

suisseplan engagiert sich stark im Dachverband PLAVENIR (www.plavenir.ch), welcher alle grossen Planerverbände (usic, SIA, BSLA etc.) zum Thema Überarbeitung der Lehrberufe <Zeichnerin/Zeichner EFZ> vertritt. Die Planung für die neuen Lehrberufe ist bereits weit fortgeschritten. Aktuell wird das Thema Digitalisierung intensiv mit Hochschulen, Fachpersonen, Kantonen und dem Bund diskutiert, damit die Berufe fit für die Zukunft gemacht werden. Es freut uns sehr, Teil dieser Aufgabe zu sein.

suisseplan Ingenieure AG

Aarau
Entfelderstrasse 2
5001 Aarau
T: 058 310 56 00
aarau.5000@suisseplan.ch

Luzern
Theaterstrasse 15
6003 Luzern
T: 058 310 57 80
luzern@suisseplan.ch

Wohlen
Bahnhofstrasse 2
5610 Wohlen
T: 058 310 56 60
wohlen@suisseplan.ch

Zürich
Thurgauerstrasse 60
8050 Zürich
T: 058 310 57 00
zuerich@suisseplan.ch