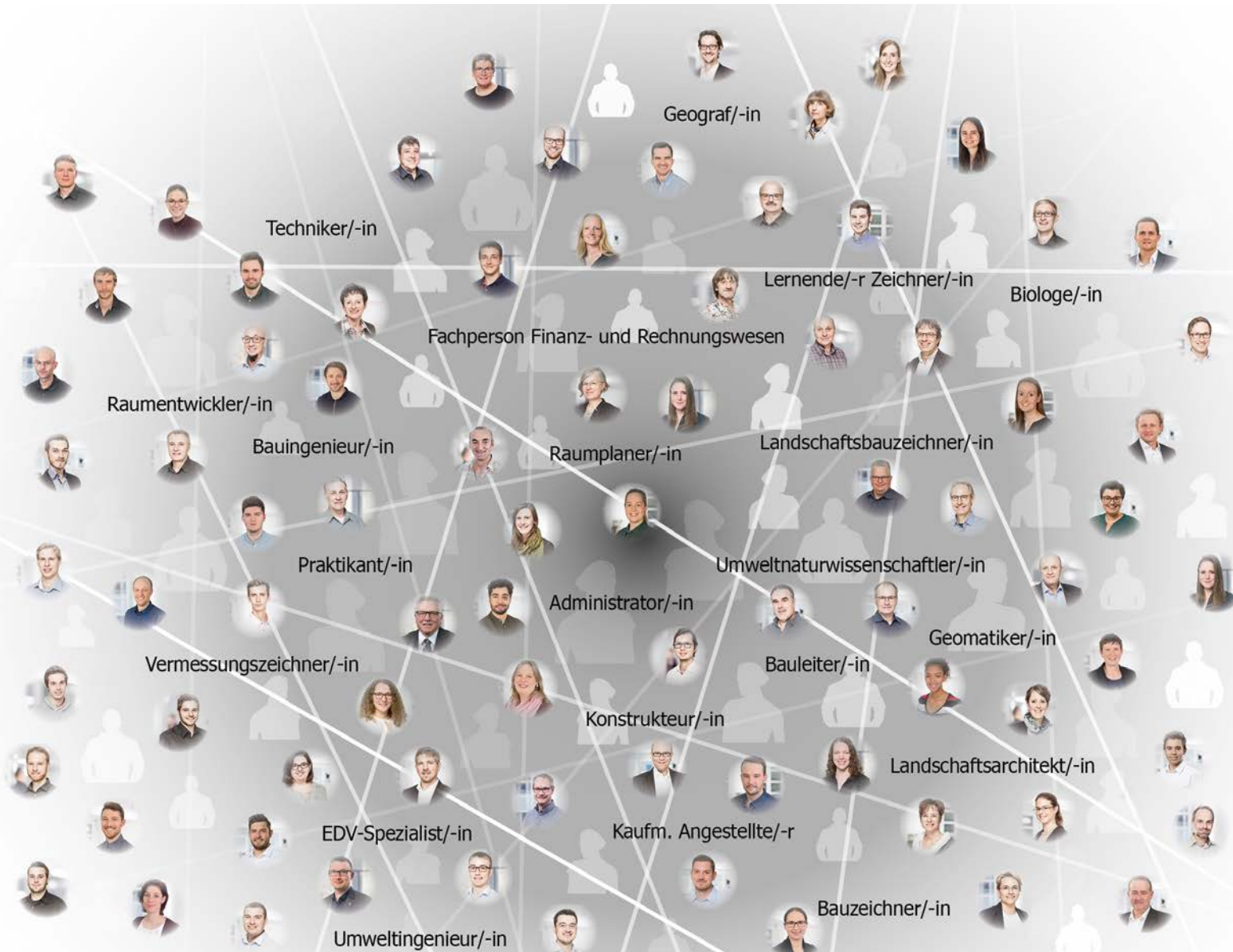


Nr.11 · Oktober 2021 · suisseplan informiert über

WEITBLICKE



© suisseplan

suisseplan Ingenieure AG

AARAU · LUZERN · WOHLLEN · ZÜRICH

www.suisseplan.ch

Projektscreening
Gestaltungspläne
Freiraumgestaltung / Erholungsplanung
Gewässer
Energie
Umweltplanung / UVP

Tragwerke
Infrastruktur
Industrie
Raumplanung
Sicherheit / Störfallvorsorge
Klima + Biodiversität

Erschliessung
Siedlungsentwässerung
Landschaftsentwicklung
Kunstabauten
Lärmschutz

ENERGIEVERBUND
ALTSTETTEN
NOMINIERT FÜR
DEN BUILDING
AWARD 2021



BEST ARCHITECTS
2021 WERKHOF
MATZINGEN
MIT LILIN
ARCHITEKTEN



RÜCKBLICK UND WEITBLICK



«Mit unseren Entwicklungs-, Planungs- und Gestaltungs-kompetenzen formen wir den Lebensraum so, dass sich die Menschen darin sicher und wohl fühlen.»

2021 hat sich die suisseplan-Gruppe mit ihren vier Standorten auf den verschiedensten Führungsebenen verändert und entwickelt. Zeit, eine erste Bilanz zu ziehen und Gelegenheit für Sie, liebe Geschäftspartnerinnen und -partner, Auftraggebende und Freunde, in neue und vertraute Gesichter zu blicken. In Gesichter zu blicken und zu spüren, wie Sie und unser Team sich fühlen, das war in den letzten Monaten schwierig. So gut auch die Webkonferenz-Technik geworden ist, sie ersetzt nicht den persönlichen Kontakt.

Vor diesem Hintergrund war der Einstieg für unsere neuen Führungscrews sicherlich nicht einfach, dafür aber umso spannender. Wir haben Gutes bewahrt und Neues entwickelt. Die Weichen sind gestellt und wir freuen uns, mit Ihnen auf alten Pfaden zu wandeln, aber auch neue Wege zu gehen. Nachdem wir Ihnen in der letzten Ausgabe des Meilensteins die neue Gruppenleitung vorgestellt haben, freut es mich, Ihnen nun die Standortleitenden zu präsentieren und dem persönlichen Kontakt wieder Schwung zu verleihen.

Thomas Schneebeili, CEO
(Partner)

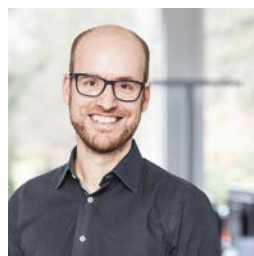
FÜHRUNGSCREW ZÜRICH



Pius Kappeler (Partner)
GL-Vorsitz, Tragwerke



Dr. Judith Kemmler, GL
Umwelt und Sicherheit



Reto Schärer, GL
Tragwerke



Tanja Leander-Bleiker
GL, Co-Leitung
Infrastruktur



Patrick Dünner
Co-Leitung Infrastruktur

FÜHRUNGSCREW RAUM + LANDSCHAFT



Geni Widrig (Partner)
GL-Vorsitz, Landschaft



Gaby Horvath, GL
Raum



Lena Hausding
Standortleitung Raum ZH

KULTUR

GESTALTEN



FÜHRUNGSCREW AARAU



Markus Mathys
(Partner), GL-Vorsitz



Andreas Conradt, GL
Tragwerke



Monika Brawand
Co-Leitung Infrastruktur



Cédric Frei
Co-Leitung Infrastruktur

ENTWICKELN

MITARBEITENDE

FÜHRUNGSCREW WOHLLEN



Thomas Schmid
(Partner), GL-Vorsitz



Silvio Burger, GL
Tragwerke

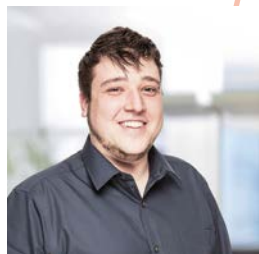


Claudio Deiss
Tragwerke (Stv.)



Christoph Hess
Tragwerke

FORMEN



Roger Biland
Infrastruktur



Florian Schmutz
Infrastruktur (Stv.)

VERSORGEN

FÜHRUNGSCREW LUZERN



Heiner Graf, GL



Markus Goldenberger, GL

KUNDSCHAFT

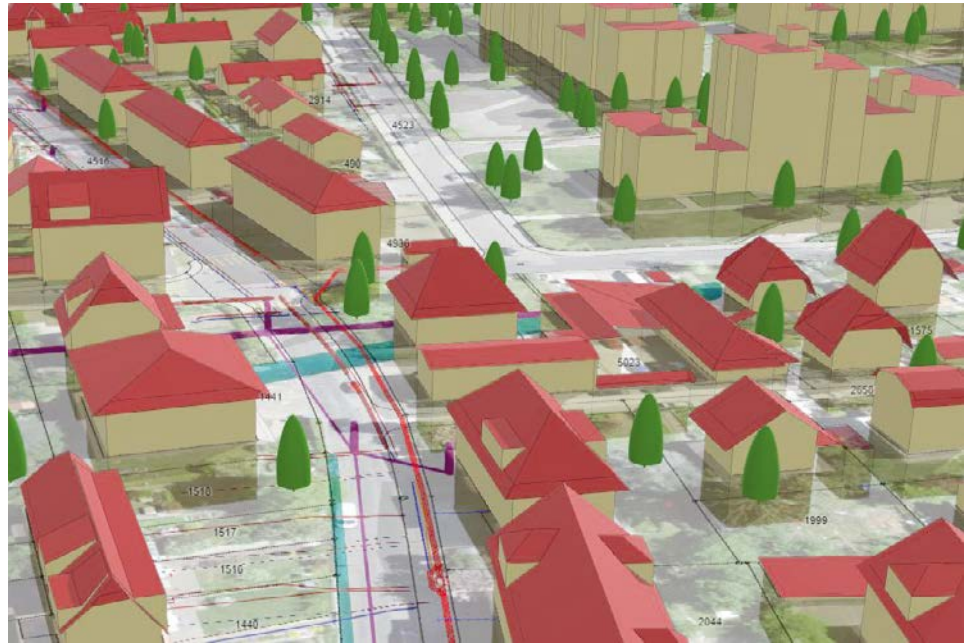
SCHÜTZEN

SUISSEPLAN DIGITAL

Wir kombinieren GIS- mit BIM-Daten und können so das Optimum für Ihre Projektabsichten erreichen – und dies bei Bedarf auch direkt auf der Baustelle. Die Digitalisierung ist für uns mehr als nur Objektarbeit. Mit unseren vielfältigen Digital-Tools unterstützen wir Kundschaft und Mitarbeitende bei ihrer Arbeit und stellen ihnen Daten schnell und in guter Qualität zur Verfügung. Wir engagieren uns in diversen Arbeitsgruppen für die Weiterentwicklung der Digitalisierung in unserer Branche.

KLEEFELD, BERN

→ AUFTRAGGEBER ewb
IG PARTNER smt, BERN



© suisseplan



© suisseplan

BAHNHOFPLATZ, BUSHOF SURSEE MIT VELOSTATION

→ AUFTRAGGEBER STADT SURSEE (LU)



suisseplan Ingenieure AG

Aarau
Entfelderstrasse 2
5001 Aarau
T: 058 310 56 00
aarau.5000@suisseplan.ch

Luzern
Theaterstrasse 15
6003 Luzern
T: 058 310 57 80
luzern@suisseplan.ch

Wohlen
Bahnhofstrasse 2
5610 Wohlen
T: 058 310 56 60
wohlen@suisseplan.ch

Zürich
Thurgauerstrasse 60
8050 Zürich
T: 058 310 57 00
zuerich@suisseplan.ch