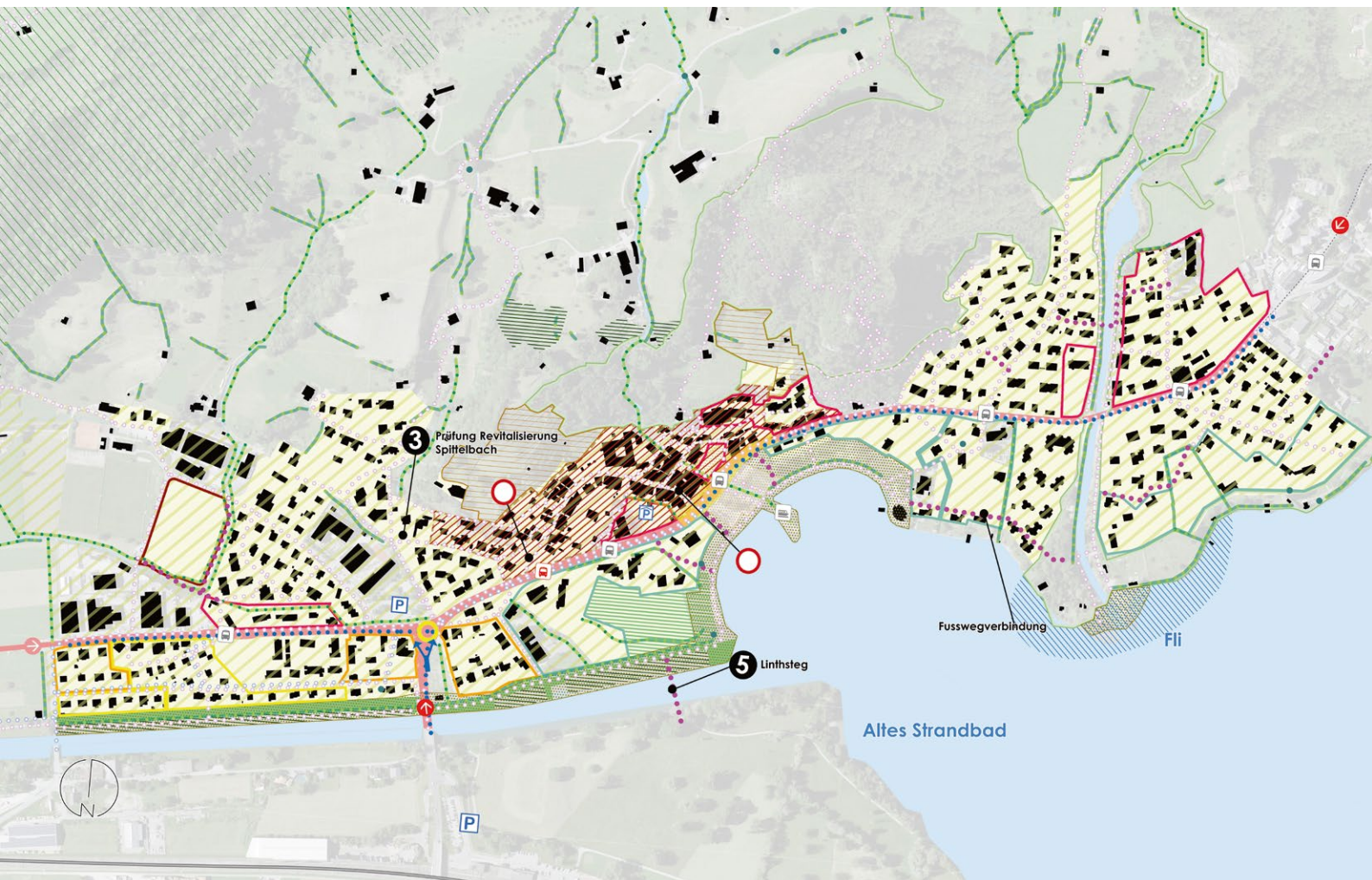


Nr. 13 · Juni 2022 · suisseplan informiert über

RAUM + LANDSCHAFT



Konzept Richtplanung Weesen (SG) © suisseplan

suisseplan Ingenieure AG

AARAU · LUZERN · WOHLLEN · ZÜRICH

www.suisseplan.ch

Projektscreening
→ **Gestaltungspläne**
→ **Freiraumgestaltung / Erholungsplanung**
Gewässer
Energie
Umweltplanung / UVP

Tragwerke
Infrastruktur
Industrie
→ **Raumplanung**
Sicherheit / Störfallvorsorge
→ **Klima + Biodiversität**

Erschliessung
Siedlungsentwässerung
→ **Landschaftsentwicklung**
Kunstabauten
Lärmschutz

ZUKUNFTSGERICHTETE RAUMENTWICKLUNG



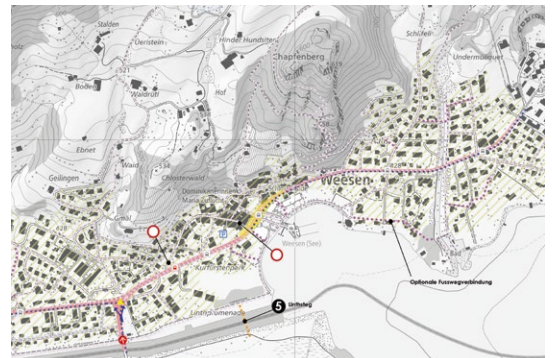
Die Gemeinde Hirschthal wünscht sich im Zentrum trotz verdichteter Bauweise eine hohe Ortsbildqualität. © ARGE Lämmli Architektur AG & Bütikofer Schaffrath Landschaftsarchitekten

TESTPLANUNG UND STUDIENAUFTRAG ZENTRUM HIRSCHTHAL (AG)

Die Gemeinde Hirschthal möchte in zentraler Lage eine verdichtete Bauweise mit hoher Ortsbildqualität fördern. Dazu führte sie eine Testplanung mit drei Architekturbüros unter Beteiligung der betroffenen Grundeigentümer/-innen durch. Ziele waren neben dem Freiraum- und Erschliessungskonzept die verträgliche bauliche Verdichtung und der Umgang mit der verbliebenen historischen Bausubstanz. Das favorisierte Projekt «Collier» von PARK Architekten erlaubt einen schonenden Transformationsprozess. Auf dieser Basis führten die Grundeigentümer/-innen des Teilbereichs Oberdorf einen Studienauftrag durch, um ein nachhaltiges Überbauungs-, Erschliessungs- und Freiraumkonzept zu entwickeln. Dieses wiederum dient als Grundlage für den geforderten Sondernutzungsplan. Als Gewinnerprojekt überzeugte der Vorschlag «Continuo» der Lämmli Architektur AG. Sowohl die Testplanung als auch der Studienauftrag wurden von der suisseplan Ingenieure AG organisiert und begleitet.

KOMMUNALER RICHTPLAN WEESEN (SG)

Die Lage am Walensee, der attraktive und schützenswerte Ortskern sowie die umgebende Landschaft zeichnen die Gemeinde Weesen aus, weshalb diese bei Tagestourist/-innen beliebt ist. Im Spannungsfeld zwischen Tourismus mit erwünschter Wertschöpfung und Ruhebedürfnis der Anwohner/-innen erarbeitete die suisseplan Ingenieure AG den kommunalen Richtplan mit umfassenden Massnahmen. Im kommunalen Richtplan werden Ziele und Massnahmen für öffentliche bzw. touristische Räume und für die Wohngebiete definiert. Seeufer und Städtchen sollen durch einen Marktplatz mit Begegnungszone auf der Hauptstrasse eine hohe Aufenthaltsqualität erhalten. Die Freiräume werden zukünftig grosszügig, attraktiv und ökologisch wertvoll gestaltet. Eingebunden in die Revision wurden das zusammen mit der Hochschule Luzern erarbeitete Leitbild der Gemeinde und die Machbarkeitsstudie zum Gemeindehaus der Ortswerke GmbH. Die engagierte Bevölkerung konnte sich durch die eingesetzte Begleitgruppe, die öffentliche E-Mitwirkung und die Workshops am Prozess direkt beteiligen.



Mit dem kommunalen Richtplan sollen Seeufer und Städtchen eine hohe Aufenthaltsqualität erhalten. © suisseplan



ortsplanung-weesen.ch



Dank E-Mitwirkungen beteiligen sich mehr Menschen an den Entwicklungsplänen der Gemeinde. © suisseplan

EINFACHE UND SCHNELLE E-MITWIRKUNGEN MIT HOHER BETEILIGUNG

Wir begleiten unsere Auftragsgemeinden professionell in der Phase der Mitwirkung, damit sie den Auftrag des Einbezugs der Bevölkerung in die Planungen effizient umsetzen können. Zusammen mit unserer Partnerin Konova AG können wir unseren Auftragsgemeinden eine digitale, einfach verständliche und unkomplizierte Möglichkeit zur E-Mitwirkung bieten. Daraus werden qualitativ hochwertige Schlüsse und Inputs für die Weiterbearbeitung der jeweiligen Planungen gezogen. Informationen zu Projekten werden übersichtlich und verständlich vermittelt. Um das Stimmungsbild der Bevölkerung zu erfassen, bietet die Applikation verschiedene einfache und rasche Rückmeldungsmöglichkeiten. Die eingegangenen Rückmeldungen werden nach Abschluss der E-Mitwirkung effizient ausgewertet und im Planungsprozess weiterverarbeitet. Dank dieser E-Mitwirkungen konnten in den Planungen unserer Auftragsgemeinden, u. a. in Benken (SG) und Weesen (SG), erfreulich hohe Beteiligungsquoten erreicht, Stimmungsbilder erfasst und mehrheitsfähige Projekte geschaffen werden.



[E-Mitwirkung in Benken \(SG\)](#)

ATTRAKTIVE LANDSCHAFT



Die terrasierten Natursteinmauern und die Bäume verleihen dem neuen Platz eine eigene Identität.
© suisseplan

FREIRAUMGESTALTUNG «KREMERHAUS» IN HITZKIRCH (LU)

Rund um das alte Kremerhaus und die ehemalige Herberge «Weisses Kreuz» in Hitzkirch sollen mehrere neue Wohngebäude gebaut werden. suisseplan Ingenieure AG hat den Gestaltungsplan und das Richtprojekt erstellt. Die topografische Lage und das Umfeld mit denkmalgeschützten Gebäuden erfordern eine umsichtige Einpassung der neuen Bauten. Weitere Herausforderungen betreffen die Umgebungsgestaltung kombiniert mit ökologischem Mehrwert sowie die funktionale Trennung von privaten und öffentlichen Bereichen. Damit das gewachsene Terrain durchgehend erlebbar bleibt, folgen die neuen Gebäude den Höhenlinien. Die Grünflächen sollen als Blumenwiesen und Rebflächen angelegt werden. Bei steilen Geländeübergängen sind Natursteinmauern vorgesehen. Ein öffentlich zugänglicher Platz soll dem Ort eine eigene Identität verleihen.

INNOVATIVES ERHOLUNGSKONZEPT IN UNTERÄGERI (ZG)

Die Landschaft von Unterägeri ist besonders attraktiv: Flachmoore, Hochmoore und die Moorlandschaft von nationaler Bedeutung, vielfältige Wälder, eine abwechslungsreiche Kulturlandschaft und der Ägerisee mit seiner einzigartigen Anziehungskraft. suisseplan Ingenieure AG durfte mit der Erarbeitung des innovativen Erholungskonzepts für die Gemeinde Unterägeri eine wertvolle Grundlage für die koordinierte Weiterentwicklung des Erholungsangebots schaffen. Damit werden bestehende landschaftliche Qualitäten gefördert und vorhandene Defizite minimiert oder ganz beseitigt. Direkt vor der Haustüre der Bevölkerung von Unterägeri werden attraktive Landschaftserlebnisse für unterschiedliche Nutzungsgruppen ermöglicht. Die Erholungsnutzung soll dabei landschaftsverträglich sein. Gleichzeitig werden bekannte Nutzungskonflikte entschärft. Intensive Nutzungen konzentrieren sich in dafür geeigneten Gebieten. Durch die Erholungsplanung und eine aktive Publikumslenkung sollen besonders sensible und wertvolle Lebensräume geschützt werden. Wichtige Erholungsachsen werden mit standorttypischen Baumreihen, Hecken und Blumenwiesen ästhetisch und ökologisch aufgewertet.



Erholungsnutzung und Landschaftsgestaltung werden im Erholungskonzept Unterägeri sinnvoll zusammengeführt.
© suisseplan



Über tausend neue Bäume und Sträucher bereichern die Landschaft zwischen Rapperswil-Jona und Atzmännig. © suisseplan

LANDSCHAFTSQUALITÄTS-PROJEKT RAPPERSWIL-JONA/ESCHENBACH (SG)

Mehr als 150 Landwirte engagieren sich im Landschaftsqualitäts-Projekt Rapperswil-Jona/Eschenbach (SG) für eine attraktive Landschaft zwischen Zürichsee und Atzmännig. Damit werden auf 72 % der landwirtschaftlichen Nutzfläche Landschaftsqualitäts-Massnahmen umgesetzt. Seit dem Start im Jahr 2015 begleiten wir die Umsetzung verschiedener landschaftlicher Aufwertungen sowie attraktiver Aktionen und Veranstaltungen für die Bevölkerung. In diesen acht Jahren sind folgende Massnahmen umgesetzt worden: Blumenwieseneinsaaten, Waldrandaufwertungen, Pflanzung von mehr als tausend Heckensträuchern, Hochstamm-Bäumen und Einzelbäumen sowie Bau von 13 Amphibien-Laichgewässern. Interessierte Bewirtschafter/-innen und Gartenbesitzer/-innen konnten sich an einem Infotag über Heckenpflanzung und -pflege weiterbilden und dank mehrerer Bestellaktionen vergünstigt Heckensträucher, Bäume und Hochstamm-Obstbäume bestellen. suisseplan Ingenieure AG freut sich, die aktive Trägerschaft eines der grössten Landschaftsqualitäts-Projekte (3'821 ha Landwirtschaftliche Nutzfläche) begleiten zu dürfen.

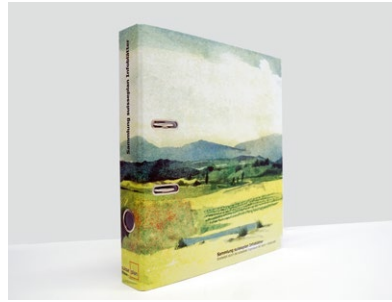
UNSER ERSTER LERNENDER

Ab Sommer 2022 bildet suisseplan Ingenieure AG raum + landschaft am Standort Zürich einen Lernenden Zeichner EFZ Fachrichtung Raumplanung aus. Unsere Nachwuchsförderung wird damit um eine weitere Fachrichtung erweitert. Weiterhin werden an allen

anderen Standorten spannende Lehrstellen für Zeichner/-innen EFZ Ingenieurbau angeboten. Zurzeit sind sieben Lernende in der anspruchsvollen Ausbildung zu Zeichner/-innen EFZ Ingenieurbau.

SAMMELORDNER SUISSEPLAN-INFOBLÄTTER

Eine Auswahl unserer vielfältigen, beliebten Infoblätter liegt in einem dekorativen Sammelordner gebündelt vor. Der Sammelordner wird jährlich durch weitere suisseplan-Infoblätter ergänzt. So entsteht schrittweise ein umfassendes Werk mit hilfreichen Informationen zu spannenden und wichtigen Themen. Der Ordner kann für 50.– Fr. bestellt werden. Wir wünschen viele neuen Erkenntnisse und Ideen.



Der informative Sammelordner wird von unseren Kund/-innen sehr geschätzt.
© suisseplan

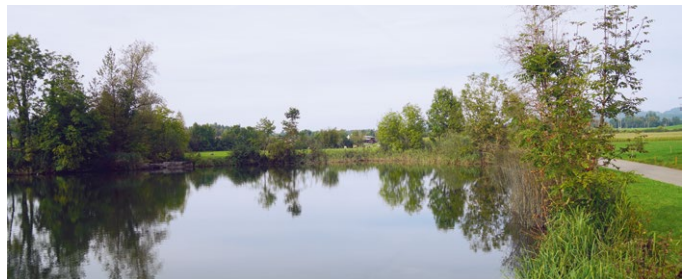
NEUE KOMPETENZ BAUMBEGLEITUNG AUF BAUSTELLEN

Gerne unterstützen wir Bauherrschaften bei der Planung und Umsetzung auf ihren Baustellen. Neu bieten wir dabei auch Baumbegleitungen an. Vor Baubeginn wird eine Bestandesaufnahme der betroffenen Bäume erstellt. Während aller Bauphasen stellen wir

sicher, dass direkte Schäden an den Bäumen ebenso verhindert werden wie langfristige Schäden durch Verdichtung des Wurzelraums oder durch chemische Einflüsse. Dabei ist uns die enge Zusammenarbeit mit dem Personal auf der Baustelle besonders wichtig.

WETTBEWERB IN BUBIKON (ZH) GEWONNEN

Wir haben den Projektwettbewerb der Gemeinde Bubikon zur Aufwertung des Wändhüslenweiher gewonnen. Neben der Sanierung des Stauwehrs und des Damms des ehemaligen Industrieweiher können umfangreiche Lebensraumaufwertungen umgesetzt werden. Mit unserem Projektbeitrag konnten wir die Fachjury überzeugen. Wir freuen uns über den Wettbewerbsgewinn und sind motiviert, die kommenden Projektschritte anzupacken.



Der Wändhüslenweiher in Bubikon soll aufgewertet werden. © suisseplan

VERKEHRSFLÄCHE IN BONISWIL (AG) WIRD ZUM WILDBIENENPARADIES

In Boniswil werden auf einer Verkehrsfläche zwischen Bahntrasse und Strasse ein Paradies für Wildbienen und ein Naturerlebnisort für die Bevölkerung entstehen. Eine Informationstafel und ein Rundweg laden Besucher/-innen zum Beobachten ein. Wir haben das Pro-

jekt im Auftrag der Abteilungen Tiefbau sowie Landschaft und Gewässer des Kantons Aargau erarbeitet und freuen uns über die interdisziplinäre Zusammenarbeit.

HECKENWETTBEWERB IN SCHWYZ

Im Jahr 2022 wird in der Gemeinde Schwyz im Rahmen eines Wettbewerbs des Landschaftsentwicklungskonzepts (LEK) die arten- und strukturreichste Hecke gesucht und mit einem Preis gekrönt. Damit soll für arten- und strukturreiche Hecken und Lebhäge als wichtige Lebensräume, wertvolle Vernetzungselemente und landschaftsprägende Strukturen sensibilisiert und den Landwirt/-innen für die Pflege dieser wertvollen Elemente gebührend gedankt werden.



Die arten- und strukturreichste Hecke gewinnt. © suisseplan

suisseplan Ingenieure AG

Aarau
Entfelderstrasse 2
5001 Aarau
T: 058 310 56 00
aarau.5000@suisseplan.ch

Luzern
Theaterstrasse 15
6003 Luzern
T: 058 310 57 80
luzern@suisseplan.ch

Wohlen
Bahnhofstrasse 2
5610 Wohlen
T: 058 310 56 60
wohlen@suisseplan.ch

Zürich
Thurgauerstrasse 60
8050 Zürich
T: 058 310 57 00
zuerich@suisseplan.ch