

suisseplan meilen **stein**

Nr. 16 · Mai 2024 · suisseplan informiert über

TRAGWERKE



suisseplan - der Film



Viel Vergnügen!

© suisseplan

suisseplan Ingenieure AG

AARAU · LUZERN · WOHLLEN · ZÜRICH

www.suisseplan.ch

Projektscreening
Gestaltungspläne
Freiraumgestaltung / Erholungsplanung
Gewässer
Energie
Umweltplanung / UVP

→ **Tragwerke**
Infrastruktur
Industrie
Raumplanung
Sicherheit / Störfallvorsorge
Klima + Biodiversität

Erschliessung
Siedlungsentwässerung
Landschaftsentwicklung
Kunstabauten
Lärmschutz

NEUBAU BETRIEBSGEBÄUDE RÖMER AG VILLMergen (AG)

Die auf Entsorgung und Recycling spezialisierte Firma Römer AG realisiert im Industriegebiet von Villmergen (AG) ihr neues Entsorgungszentrum. Auf einer Grundfläche von rund 70 × 70 m entsteht Platz für neue Verwertungs- und Sortiermaschinen sowie im 1. Obergeschoss die neue «brings»-Sammelstelle für die Bevölkerung. Nebst dem anspruchsvollen Stahlbetontragwerk stellt der Baugrund eine zusätzliche Herausforderung dar.



© Xaver Meyer AG

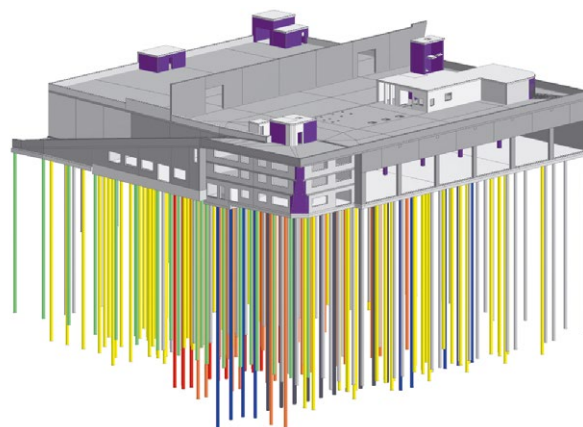
PROJEKTBECHRIEB

- Betriebsgebäude mit 11'000 m² Geschossfläche
- Integrierter 3-geschossiger Bürotrakt mit Gewerbefläche im EG
- Sammelstelle im 1.OG mit 17 Halteplätzen, über Rampe erschlossen
- 2 LKW-Laderampen
- Foundation: Pfählung
- Bauweise: Massivbau
- Dachgeschoss in Stahlbau

ANSPRUCHSVOLLER BAUGRUND

Das Projektareal liegt in der Talsohle des Bünztals (AG). Der Baugrund besteht aus feinkörnigen, schlecht tragfähigen und setzungsempfindlichen Seeablagerungen, welche bis auf eine Tiefe von > 50 m anzutreffen sind. Eine tragfähige Schicht oder der Felshorizont wurden bei den Baugrunduntersuchungen nicht vorgefunden. Der Grundwasserspiegel liegt nur wenige Meter unter der Terrainoberfläche. Als Foundation wurden schwimmende Vollverdränger-Pfähle abgeteuft.

Pfahlsystem: sMartexscrew ®
Pfahldurchmesser: 500 – 650 mm
Pfahllängen: 20 – 45 m
Pfahllasten: 1'000 – 2'750 kN (100 – 275 t)
Anzahl Pfähle: 257 Stück (8'850 m)



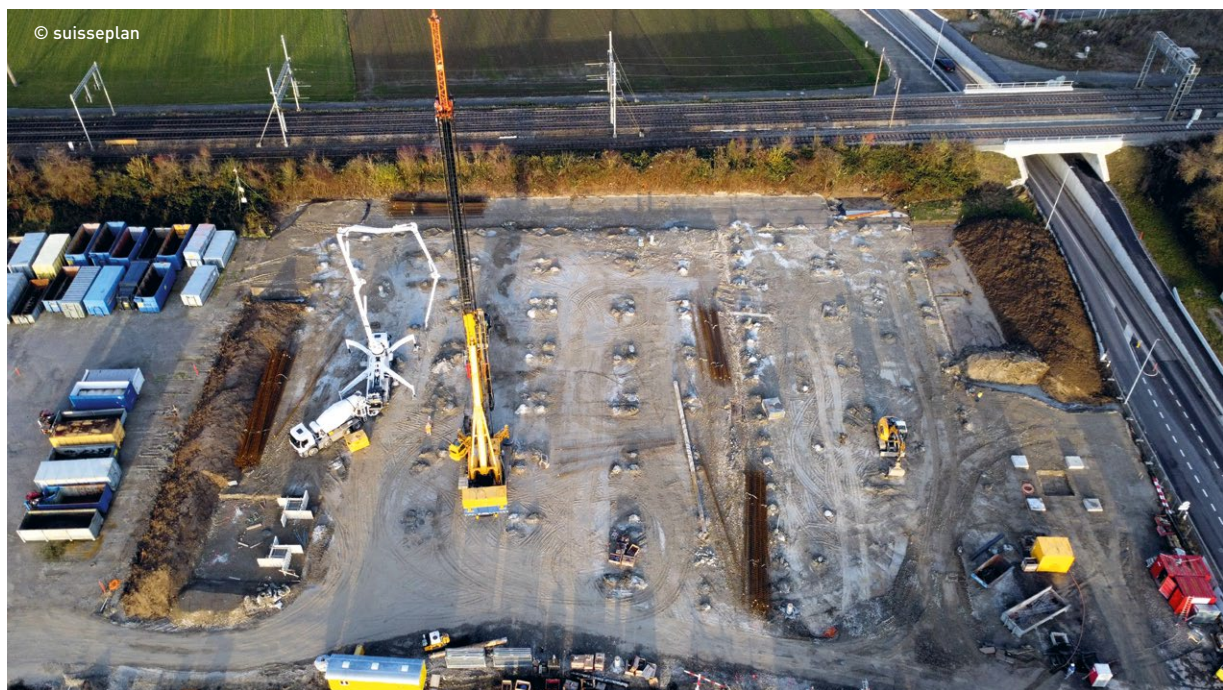
© suisseplan



Film: Pfählungsarbeiten



Film: Rohbauarbeiten



© suisseplan



© suisseplan



© suisseplan



© suisseplan

ROHBAU – KENNZAHLEN

- Flachdecken mit Regelspannweite 8.7m × 10.5m, d=0.35m
- Raumhöhen bis 9 m → in einer Etappe geschalt
- Ortbetonunterzüge mit Spannweiten > 12 m
- Vorfabrizierte Elementstützen
Maximale Last = 8'000 kN
- Dauer des Rohbaus: ca. 7 Monate

Kubaturen

- ca. 7'200 m² Decken
- ca. 4'500 m² Betonwände
- ca. 5'800 m³ Beton
- ca. 680 Tonnen Armierungsstahl

PROJEKTTEAM TRAGWERK & SPEZIALTIEFBAU



Silvio Burger
Projektleiter
MSc Bauingenieur ETH
Mitglied der Geschäftsleitung
Partner

Tragwerksplanung
Spezialtiefbau
Erdbebensicherheit



Florian Nauer
Projektleiter Stv.
BSc Bauingenieur FH

Tragwerksplanung
Ausbildungsverantwortlicher
Lernende



René Müller
Zeichner/Konstrukteur
Bauzeichner EFZ

BIM-Modellierung
Devisierung

LEHRLINGSAUSBILDUNG VOR ORT

Die suisseplan-Gruppe bildet zurzeit 11 Lernende Zeichner/innen EFZ Fachrichtung Ingenieurbau sowie einen Lernenden Fachrichtung Raumplanung aus. Die spannende Gelegenheit nutzen wir, um mit den Lernenden vom Standort Wohlen die Pfählungsarbeiten zu besichtigen.



© suisseplan

60 JAHRE SUISSEPLAN

1963
2023

EIN MEILENSTEIN UND DER START IN DIE ZUKUNFT

Jubiläen sind Meilensteine, die Gelegenheit bieten, mit Stolz und Dankbarkeit zurückzublicken, die Vergangenheit zu reflektieren und sich über die Errungenschaften zu freuen. Gleichzeitig sind Jubiläen Chancen, um aus diesen Erfahrungen Visionen zu kreieren für eine erfolgreiche Zukunft.

Sechs Jahrzehnte sind eine beeindruckende Leistung. Unser herzliches Dankeschön gilt Ihnen, liebe Kundinnen und Kunden, Partnerinnen und Partner sowie allen unseren 120 Mitarbeitenden. Sie haben einen enormen Beitrag zum Erfolg unserer Firma geleistet.

Mit unseren vielfältigen Fachgebieten, unserer Präsenz und der nationalen und internationalen Vernetzung an verschiedenen Standorten sowie unserem gefestigten Führungsteam sind wir bereit, unseren Beitrag für kommende Herausforderungen zu leisten. Volles Engagement für vernetzte Lösungen.



© suisseplan

RÜCKBLICK JUBILÄUMSJAHR 2023

Attraktive Anlässe haben uns das ganze Jahr hindurch begleitet. Eine suisseplan-Vortragsreihe mit spannenden **Feierabendgesprächen** und **Tage des offenen Standorts** boten unter anderem Gelegenheit für den persönlichen Austausch unter den Mitarbeitenden wie auch den direkten Kundenkontakt durch Vermittlung von spezifischen Fachthemen.

Speziell zu erwähnen ist das **suisseplan-Podium am 24. Mai 2023 in Andermatt**. Hier führten wir unsere Kundschaft auf die Andermatt Swiss Alps-Grossbaustelle. Informative Referate gaben einen Einblick in unser alpines Grossprojekt und zeigten die Herausforderungen für den Bau und die Region.

60 STUNDEN MÜNCHEN

Das Highlight unseres Jubiläumsjahres und der Dank an unsere Mitarbeitenden war eine dreitägige Reise nach München. Die suisseplanerinnen und suisseplaner erkundeten an einem sonnigen Wochenende im August die bayerische Hauptstadt mit all ihren Sehenswürdigkeiten. Kulturelle Plätze, Sportstadien und traditionsreiche Wirtshäuser wurden besucht, fröhliche Momente erlebt, der Zusammenhalt untereinander gestärkt. Ein unvergessliches Erlebnis für alle Teilnehmerinnen und Teilnehmer.



© suisseplan

Folgen Sie uns auf Social Media



suisseplan Ingenieure AG

Aarau
Entfelderstrasse 2
5001 Aarau
T: 058 310 56 00
aarau.5000@suisseplan.ch

Luzern
Theaterstrasse 15
6003 Luzern
T: 058 310 57 80
luzern@suisseplan.ch

Wohlen
Bahnhofstrasse 9
5610 Wohlen
T: 058 310 56 60
wohlen@suisseplan.ch

Zürich
Thurgauerstrasse 60
8050 Zürich
T: 058 310 57 00
zuerich@suisseplan.ch

suisse plan