

Neubau Verwaltungssitz SBB Bern Wankdorf

Der Auftrag für den Neubau des Verwaltungssitzes SBB in Bern ist das Ergebnis eines öffentlich durchgeführten TU-Wettbewerbs, der von der Anliker Generalunternehmung AG zusammen mit den Architekten Lussi+Halter AG, Luzern und der suisseplan Ingenieure AG, Aarau, gewonnen wurde.

Projektbeschreibung

Der Neubau des Verwaltungssitzes besteht aus 2 Bürogebäuden. Die beiden Gebäude haben 7 Obergeschosse und 2 Untergeschosse. Im 2. Untergeschoss werden die beiden Gebäude verbunden (unter der Wankdorfallee). Das gesamte Bauvolumen erreicht rund 180'000 m³.

Die Fundation erfolgt mittels Grossbohrpfählen in die Moräne. Die im Grundwasser liegende Baugrube wird mit einer rückverankerten Spundwand ausgeführt.



Besondere Anforderungen

Beide Gebäude kragen über dem Eingangsbereich im 1.-7.OG über das Erdgeschoss aus. Die obenliegenden Randstützen werden dabei mit Stahlbetonscheiben im 1.-2.OG abgefangen.

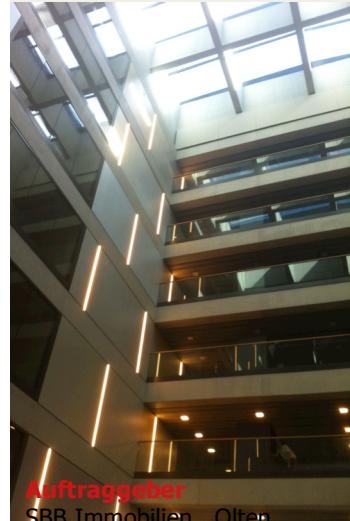
Südseitig des Hauptbaus verlaufen die SBB-Geleise. Um Vibrationsübertragungen zu verhindern, werden die Wände der Untergeschosse gleisseitig mit Entkoppelungsmatten versehen.

Die Fassade weist einen aussenliegenden Blendschutz in Form von drehbaren Glaslamellen auf. Diese Konstruktion wird mittels Kragplatten geschossweise an den Stahlbetondecken gelagert.



DETAILS

Bau / Konstruktiver Ingenieurbau



Auftraggeber
SBB Immobilien, Olten

Objektyp
Bürogebäude SBB

Bausumme
160 Mio. Sfr.

Architekt
Lussi + Halter Partner AG, Luzern

Planung
2009 - 2011

Ausführungsdatum
2011 - 2014

Unsere Leistungen

- Tragwerksplanung
- Baugruben + -abschlüsse / Tiefbau

