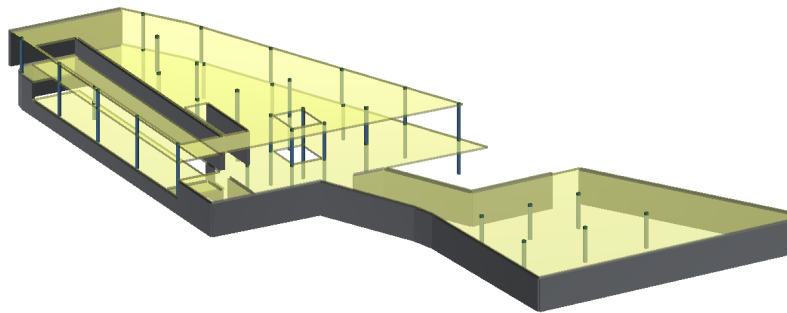


Neubau Veloparking Bahnhof Süd, Aarau

Der Auftrag für den Neubau Veloparking Bahnhof Süd in Aarau ist das Ergebnis einer öffentlichen Ausschreibung der Stadt Aarau. Gemeinsam mit Zimmermann Architekten realisierten wir das Projekt.

Projektbeschreibung

Beim vorliegenden Bauprojekt handelt es sich um den Neubau eines dreistöckigen Velohauses mit einem Fassungsvermögen von 784 Velos. Es ersetzt den alten Velounterstand an gleicher Stelle. Das Veloparking weist im Erd- und Dachgeschoss Abmessungen von ca. 21 x 28 m und im Untergeschoss von ca. 21 x 51 m auf. Die Konstruktion der Velostation wurde in Stahlbeton ausgeführt – die Tragwände in Ortsbeton und die Stützen vorgefertigt. Die Zufahrt zum Ober- und Untergeschoss erfolgt über zwei neue Rampen. Alle drei Geschosse sind direkt von der Bahnhofunterführung Ost auch durch einen Personenlift behindertengerecht erschlossen. Der zentrale Treppenaufgang wurde in Sichtbeton erstellt und mit einer 11 m auskragenden Betonkonstruktion überdacht.



Besondere Anforderungen

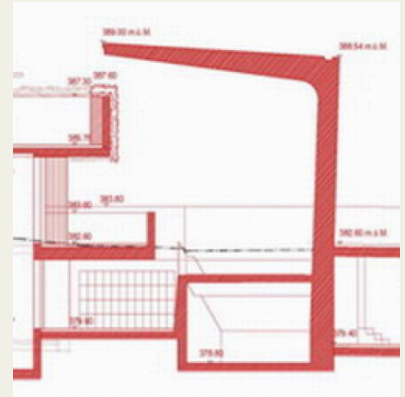
Die beengten Platzverhältnisse für den Neubau wie auch die Planung des Werkleitungsknotens Bleichemattstrasse stellten die Hauptherausforderungen bei diesem Projekt dar.

Der Treppenaufgang mit der verzogenen Wandschalung und das weit auskragende Dach stellten hohe Anforderungen an die Planenden und den Unternehmer.



DETAILS

Bau / Konstruktiver Ingenieurbau



Auftraggeber

Stadt Aarau
Rathausgasse 1
5000 Aarau

Objektyp

Neubau Veloparking

Bausumme

5 Mio. Sfr.

Architekt

Zimmermann Architekten AG
Freihofweg 19
5000 Aarau

Planung

2010 - 2013

Ausführungsdatum

2013 - 2014

Unsere Leistungen

- Tragwerksplanung
- Baugruben + -abschlüsse / Tiefbau
- Werkleitungen
- Oertlich Bauleitung