

Neubau Werkhof IBAarau, Buchs

Im September 2012 erwarb die IBAarau das Industrieareal der Firma Lonstroff an der Industriestrasse in Buchs und führte einen Architektur-Wettbewerb für den Neubau des Bürogebäudes und des Werkhofes durch.

Das Projekt «donut» des Nachwuchs-Architektenteams Gautschi Lenzin Schenker Architekten AG aus Aarau wurde einstimmig als Siegerprojekt gewählt.

Projektbeschreibung

Bürogebäude:

Das Bürogebäude bietet Platz für 350 Mitarbeitende und beinhaltet eine Reserve von 100 Arbeitsplätzen, welche zu Beginn fremdvermietet werden.

Konzentration auf einen Werkhof:

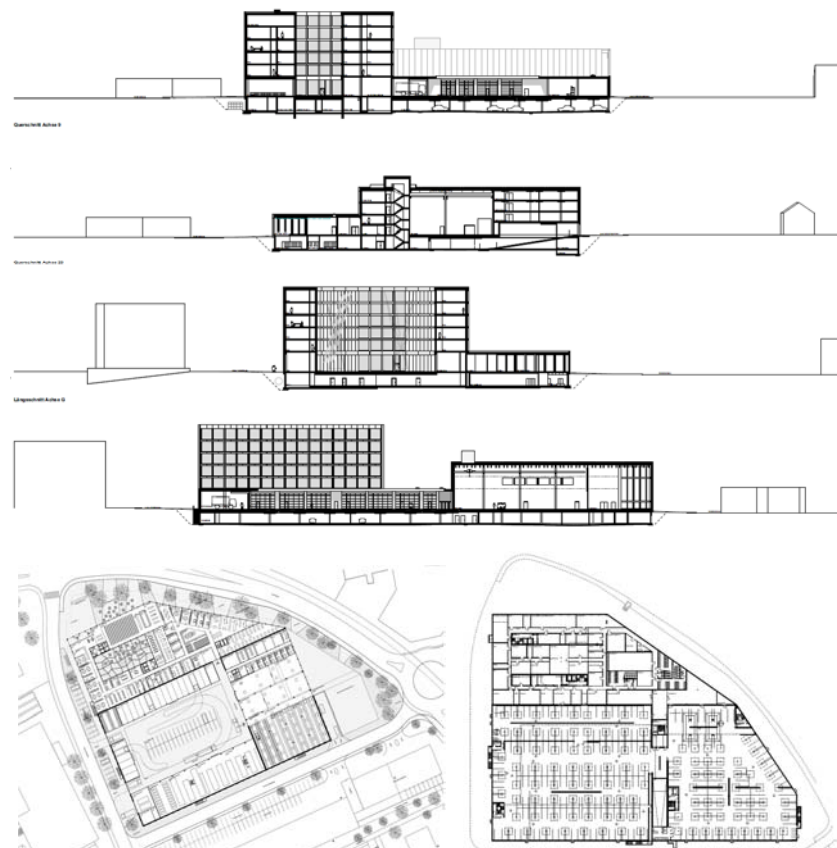
Der neue Werkhof wird die beiden Werkhöfe Gas/Wasser und Netzbau Strom zusammenführen und ermöglicht damit die gemeinsame Nutzung der Werkstätten sowie der Lager- und Halleninfrastruktur.

Neue Verbindungsstrasse «Edisonstrasse»:

Eine einstöckige Tiefgarage mit 74 Stellplätzen für die Betriebsfahrzeuge und rund 170 Plätze für Mitarbeitende und Besucher ist über eine neue Verbindungsstrasse direkt ab dem neuen Kreisell an der Industriestrasse in Buchs zugänglich.

Nachhaltige Energieversorgung:

Die Energieversorgung des Neubaus erfolgt über das Fernwärme-/Fernkältenetz der Energiezentrale Torfeld, welche Ende 2015 in Betrieb genommen wurde.



DETAILS

Bau / Konstruktiver Ingenieurbau



Auftraggeber

IBAarau Services AG
Obere Vorstadt 37
5000 Aarau

Objektyp

- Bürogebäude und Werkhof

Bausumme

65 Mio. Sfr. (ohne Land)

Architekt / Generalplaner

Gautschi Lenzin Schenker AG
Schachenallee 29
5000 Aarau

Planung

2013 - 2015

Ausführungsdatum

2016 - 2017

Unsere Leistungen

- Bauherrenberatung
- Planungskoordination

