

## Landschaftsentwicklungskonzept (LEK) Sattel SZ

„Sattel isch bäumig“

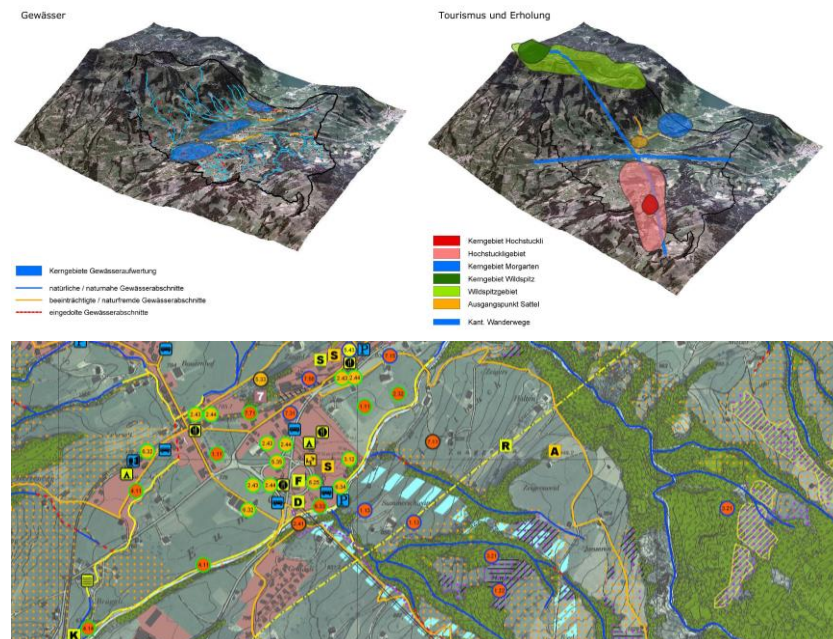
„Ein LEK ist ein Wegweiser für die nachhaltige Entwicklung der Landschaft“ (Zitat Website). Als erste Gemeinde im Kanton Schwyz leistet die Gemeinde Sattel, unterstützt durch unser Fachbüro, Pionierarbeit mit der Erarbeitung des LEK Sattel.

### Projektbeschreibung

Das LEK Sattel ist ein Projekt, das in enger Zusammenarbeit mit dem Vernetzungsprojekt Sattel viele Umsetzungsmassnahmen, Aufwertungen und Informationen für die Bevölkerung, den Tourismus, die Landwirtschaft und die Landschaft umsetzt. Die Realisierung der Vorschläge wird durch die Trägerschaft auf freiwilliger Basis durch Anreize, Informationen und Beratungen gefördert. Ganz unter dem Motto „Sattel isch bäumig“ prägen seit dem Projektstart schon über 500 zusätzliche Bäume das Landschaftsbild von Sattel.

### Auszug besonderer umgesetzter LEK-Projekte

- Invasive Neophytenbekämpfung bei einem gross angelegten Öffentlichkeitsanlass mit einer Tauschbörse „Bring mir einen invasiven Neophyten aus deinem Garten und du bekommst dafür eine tolle einheimische Ersatzpflanze“
- Aufwertung der Aussenbereiche des Schulhauses Eggeli in naturnahe Spiel- und Blütenparadiese
- Göttibaumgarten-Projekt
- Wildbienenförderung
- Wanderwegplanung
- Organisation Umwelttag sowie diverser Öffentlichkeitsanlässe
- Bachrevitalisierungen



Ausschnitt Konzeptbausteine und Konzeptplan mit Massnahmen des LEK Sattel

### DETAILS

#### Auftraggeber

Gemeinde Sattel SZ,  
vertreten durch die LEK-Kommission

#### Objektyp

Landschaftsentwicklungskonzept

#### Ausführungszeit

Ab 2002

#### Unsere Leistungen

- LEK-Bericht und Massnahmenplan
- Ausarbeitung von spezifischen Projekten im Rahmen des LEK
- Beratungen der Gemeinde
- Organisation und Mitwirkung bei Öffentlichkeitsanlässen
- Kommunikation mit den zuständigen Ämtern und Behörden
- Finanzierungsgesuche zu Händen Stiftungen



Wildbienenhotel beim aufgewerteten Schulhaus Eggeli



Visualisierung Göttibaumgarten-Projekt Sattel